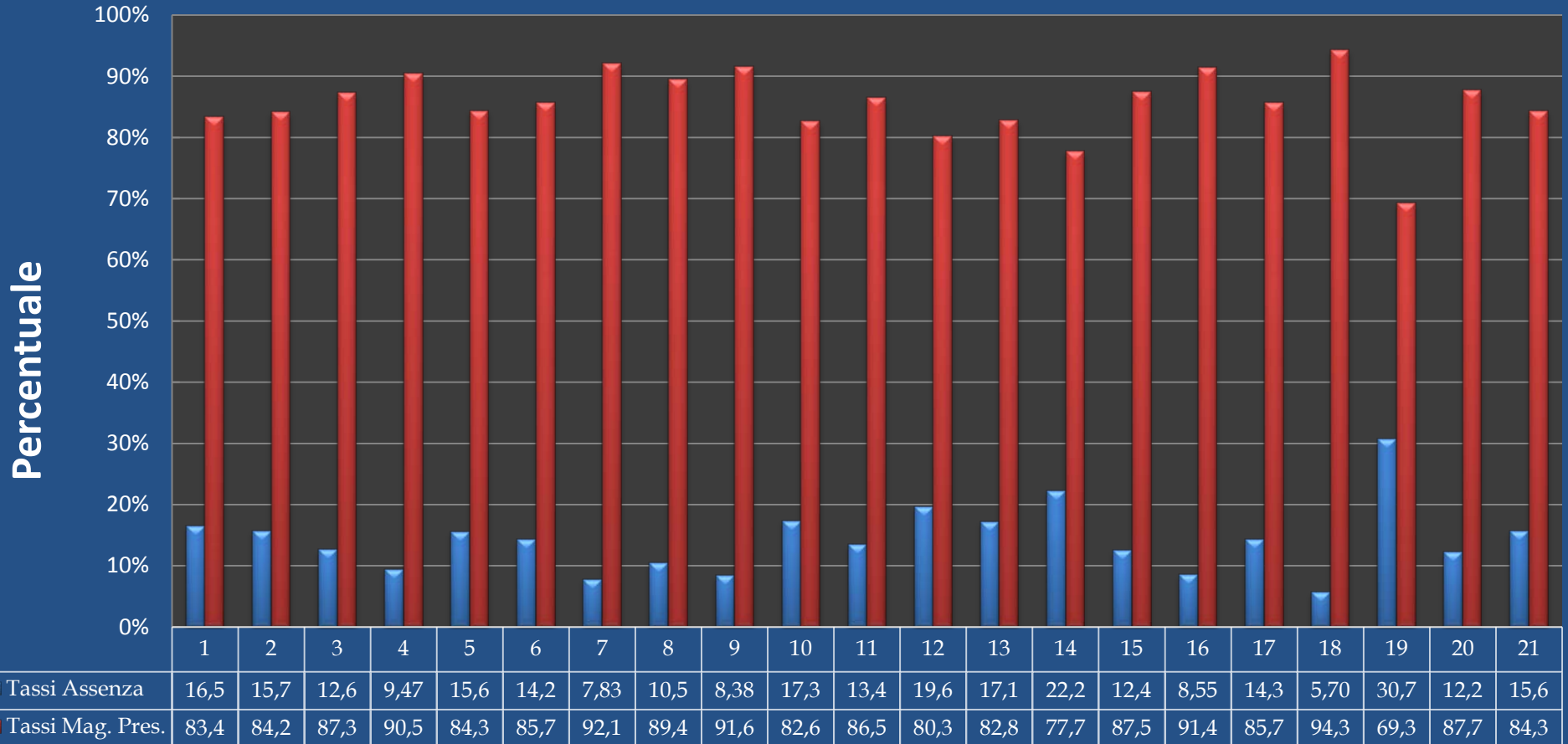


# Tassi di Assenza e maggior Presenza INAF - Gennaio 2010



## Tassi di Assenza e maggior Presenza

INAF - GENNAIO 2010

n°	Strutture	Totale personale	Totale cumulativo delle giornate lavorative	Totale assenze comprese le ferie	Tasso di presenza	Tasso di assenza
					%	%
1	Sede Centrale	54	1.026	170	83,43	16,57
2	OA Trieste	60	1.140	180	84,21	15,79
3	OA Torino	66	1.254	159	87,32	12,68
4	OA Teramo	20	380	36	90,53	9,47
5	OA Palermo	30	570	89	84,39	15,61
6	OA Padova	79	1.501	214	85,74	14,26
7	OA Monte Porzio	76	1.444	113	92,17	7,83
8	OA Catania	69	1.311	138	89,47	10,53
9	OA Capodimonte	71	1.349	113	91,62	8,38
10	OA Cagliari	40	760	132	82,63	17,37
11	OA Brera	59	1.121	151	86,53	13,47
12	OA Bologna	54	1.026	202	80,31	19,69
13	OA Arcetri	83	1.577	271	82,82	17,18
14	IRA Noto	13	247	55	77,73	22,27
15	IRA Bologna	46	874	109	87,53	12,47
16	IFSI Torino	16	304	26	91,45	8,55
17	IFSI Roma	46	874	125	85,70	14,30
18	IASF Roma	48	912	52	94,30	5,70
19	IASF Palermo	30	570	175	69,30	30,70
20	IASF Milano	25	475	58	87,79	12,21
21	IASF Bologna	38	722	113	84,35	15,65